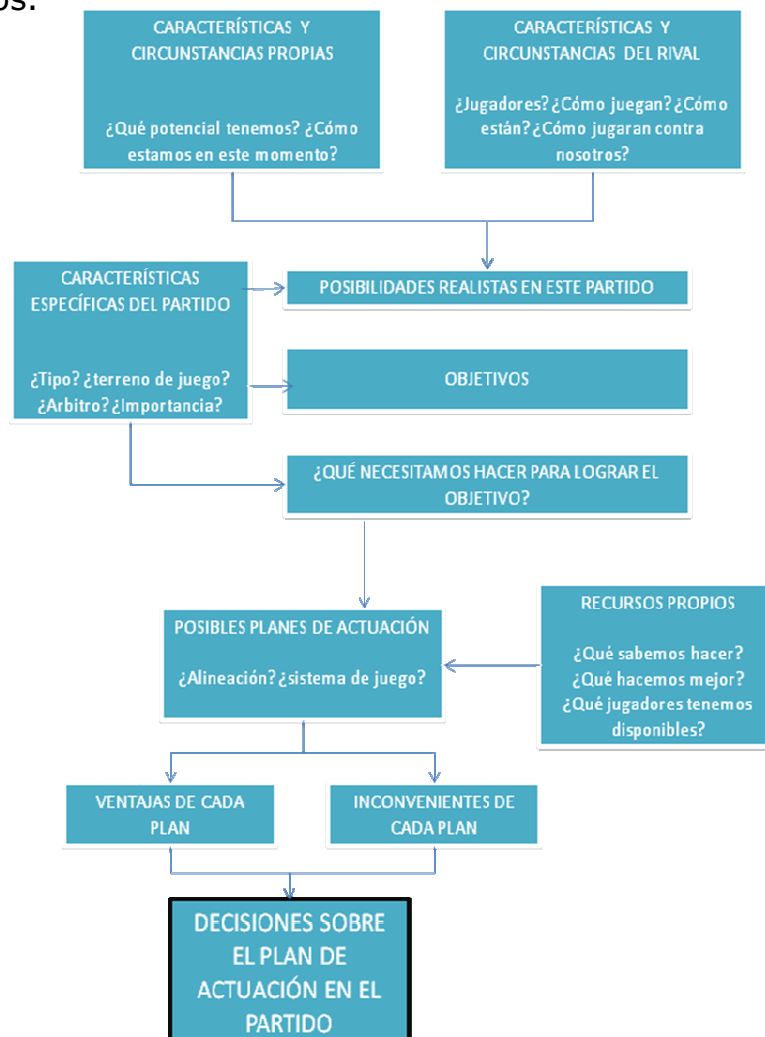


EL PLAN DE PREPARACIÓN DEL PARTIDO

Autor: Ignacio Martín

La preparación específica de cada partido supone, en primer lugar que el entrenador debe evaluar las características y dificultades de ese partido (equipo rival, terreno de juego, condiciones ambientales, etc.), valorar los recursos propios para afrontarlo (jugadores disponibles, jugadores más idóneos, estrategias, estado físico y psicológico, etc.) y, finalmente, tomar decisiones sobre el plan de actuación (alineación, estilo de juego, etc.).

El plan de actuación para el partido debe empezar a elaborarse al finalizar el partido anterior para permitir poder trabajar sobre las estrategias en los entrenamientos previos.



Una ayuda para la preparación de la estrategia es el análisis S.W.O.T. o F.O.D.A. (fortalezas, oportunidades, debilidades y amenazas). Es un método para la formulación de la estrategia del próximo partido. Las fortalezas y las debilidades son los factores internos que crean valor o destruyen valor. Pueden incluir habilidades o recursos que un equipo tiene en comparación con su rival. Las oportunidades y amenazas son factores externos que crean o destruyen valor. No pueden controlarse, dependen de las características del rival pero emergen de la dinámica competitiva.

Una manera para combinar ambos factores, internos y externos es la matriz de confrontación:

Matriz de confrontación		El rival	
		Oportunidades	Amenazas
Nuestro equipo	Fortalezas	Ofensivo Haga la mayor parte	Ajuste Restaure las fortalezas
	Debilidades	Defensivo Observe al rival	Sobreviva

A veces, cuando rellenamos ambas columnas el análisis FODA muestra direcciones estratégicas opuestas. Para simplificarlo podrá crear dos matrices de confrontación: una de las fortalezas y debilidades de su ataque frente a las oportunidades y amenazas de la defensa rival y otra para las fortalezas y debilidades de su defensa frente a las oportunidades y amenazas del ataque del contrario. También podría crear una matriz de confrontación en diversas áreas: estratégica, táctica, técnica, física y psicológica.

Así pues, con las ayudas a la toma de decisión y el esquema apuntado, el entrenador puede elaborar una serie de planes o estrategias de actuación en el partido que puede plasmar en el siguiente cuadro:

	PLAN A	PLAN B	PLAN C
Ventajas			
Inconvenientes			
¿Cómo podrían superarse los inconvenientes?			
Observaciones			

Finalmente, una vez adoptadas las decisiones sobre el plan de actuación, es conveniente que el entrenador anticipe situaciones relevantes que se podrían producir, con la posibilidad de alterar los planes de actuación. Por ejemplo, ¿qué sucede si los rivales se ponen rápidamente por encima en el tanteador con un par de ensayos? ¿Y si se lesiona nuestro pateador?, etc. No sería posible anticipar todas las posibles situaciones, pero vale la pena tener preparadas algunas situaciones que pueden producirse con una alta probabilidad.

SITUACIONES PROBABLES A TENER EN CUENTA ¿QUÉ PUEDE PASAR EN EL PARTIDO?	POSIBLES SOLUCIONES ¿QUÉ ES LO MEJOR QUE PODEMOS HACER?

Para llenar de información estas ayudas a la decisión se utilizan hoy en día amplios informes sobre nuestro juego a partir de estadísticas, etc. Igualmente, cada día más se realiza un análisis del rival (*scouting*). Los medios generalmente utilizados son: análisis directo (viendo los partidos o entrenamientos del rival), vídeos de sus encuentros, estadísticas proporcionadas por la Liga u otros e informes de colaboradores.

Rugby  Soluciones
por la evolución del juego

www.rugbysoluciones.com